

W-H41X-16Q (DN350-DN600)

消声止回阀

◆ 产品应用及特点:

功能：依靠介质本身流动而自动开、闭阀瓣，用来防止介质倒流。

应用区域：建筑行业、水处理等。

产品特点：

1. 结构简单，制造成本低；
2. 依靠介质本身流动实现开、闭阀瓣；
3. 无噪音。

◆ 工作原理:

当介质按规定方向流动时，阀瓣受介质力的作用，被开启；介质逆流时，因阀瓣自重和阀瓣受介质反向力和弹簧力的作用，使阀瓣与阀座的密封面密合而关闭，达到阻止介质逆流的目的。

◆ 技术参数:

公称通径：DN350~DN600

公称压力：PN16

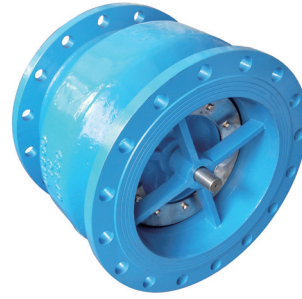
适用温度：0 ~80

适用介质：水

测试标准：GB/T 13927-2008

◆ 典型应用:

1. 水厂及水源工程
2. 环境保护
3. 市政设施
4. 电力及公用事业
5. 建筑行业



◆ 主要零件材质:

零件名称	阀体	密封圈	弹簧
材质	球铁表面环氧喷漆	丁腈橡胶	不锈钢

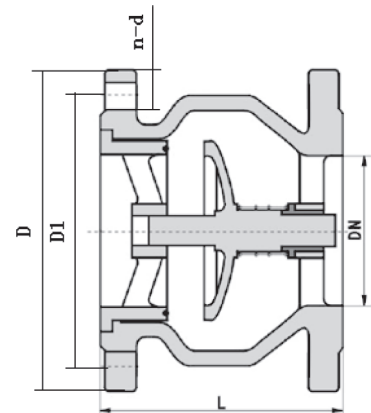
◆ 安装使用说明:

- (1) 将设备要求的额定参数与产品上标示的额定参数进行对照，确保满足需用的要求；
- (2) 安装人员需是经过培训的、有经验的，以确保安装工作顺利完成；
- (3) 在安装结束后需进行彻底地检查以确保安装无误；
- (4) 为确保安装工作不出现任何意外，在产品安装前需对管道系统进行彻底地的清洗（必要时采用化学试剂），以确保管道系统的清洁、无锈蚀和污垢，在冲洗前需移去所有的过滤装置以确保管道通畅；
- (5) 建议在系统初始清洗时设备安装管道处安装临时管道，待冲洗工作完成后再将设备安装到管道上；
- (6) 使用符合标准的法兰与紧固件来连接；
- (7) 安装时，请注意介质流动方向需与阀体的箭头方向一致。

◆ 外形尺寸:

连接尺寸：GB/T 17241.6

DN	L	D	D1	n-d
350	380	520	470	16- 28
400	405	580	525	16- 31
450	430	640	585	20- 31
500	450	715	650	20- 34
600	510	840	770	20- 37



沃茨产品的技术规格书仅供参考，实际产品外观与宣传材料画面可能存在细微差别。沃茨保留更新或修改产品设计以及技术资料的权利，并不会就更新和修改对客户进行事先通知。产品的详细规格以及最新参数信息请及时联系沃茨获取。